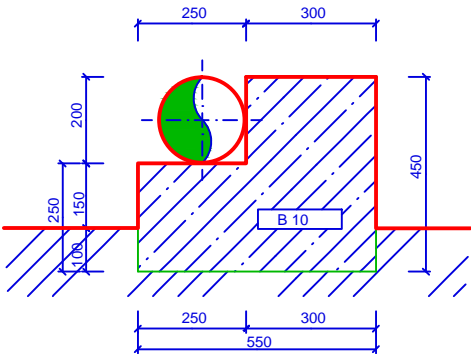


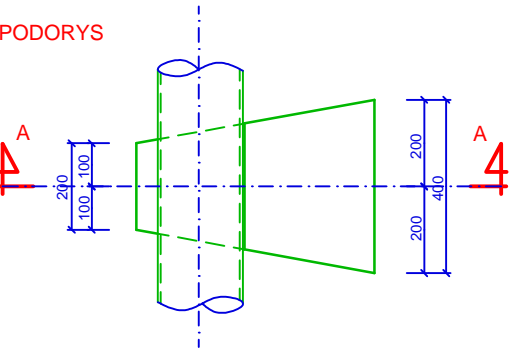
TYP B1

Oporný blok pri smerových lomoch a vyšších sklonoch 11° - 90° odbočení

REZ A - A



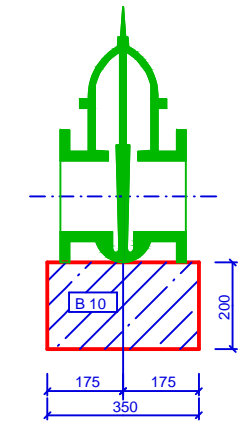
PODORYS



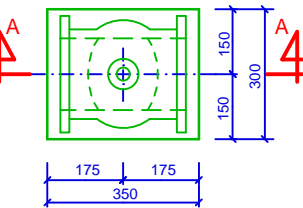
TYP B2

Podkladný blok pod šupátka so zemnou súpravou a pod kusy T.P.PP

REZ A - A



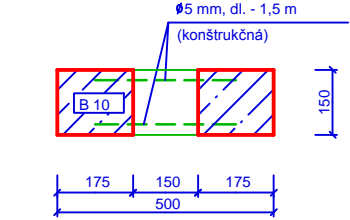
PODORYS



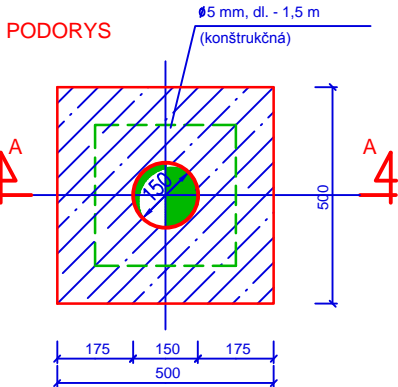
TYP B3

Podkladný blok pod šupátkové poklopy

REZ A - A



PODORYS

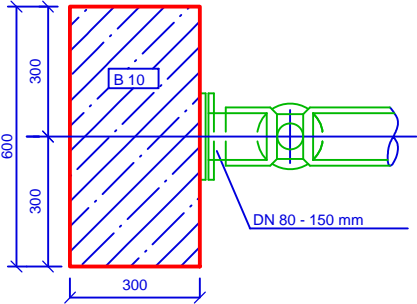


Výstuž  
2 ks Ø 6 mm, dl. 1,5 bm..... 0,26 kg/bm  
1 ks blok B3.....3,0 bm..... 0,78 kg

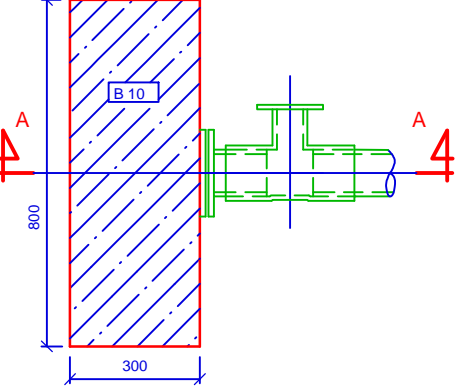
TYP B4

Podkladný blok pri ukončení potrubia

REZ A - A



PODORYS



Číslo sady:	Zodp. projektant: Ing. Rudolf Hasička	<i>Hasička</i> <i>ja</i>	<b>PROJ - MONT</b> Ing. Ladislav JAVOREK PROJ-MONT STARÉ GRUNTY 110, 966 54 TEKOVSKÉ NEMCE tel. 045/6892 695	
	Vypracoval: Ing. Ladislav Javorek			
	Miesto stavby: Tekovské Nemce			
	Investor: Obec Tekovské Nemce			
	Stavba: ČOV A KANALIZÁCIA TEKOVSKÉ NEMCE		Formát:	2 x A4
			Dátum:	06/2016
			Stupeň:	SPaR
Objekt: SO 40 Vodovodná prípojka pre ČOV				
Názov: OPORNÉ BLOKY NA VODOVODNOM POTRUBÍ		1 : 15	Číslo výkresu: E.4.6	